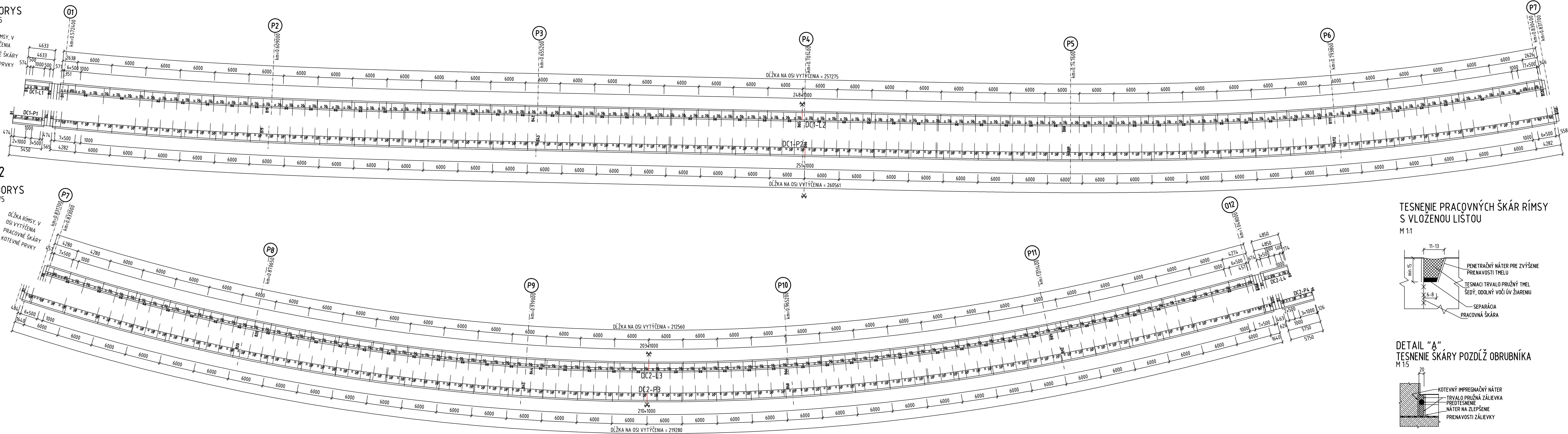


DC1  
PÔDORYS  
M 1:275

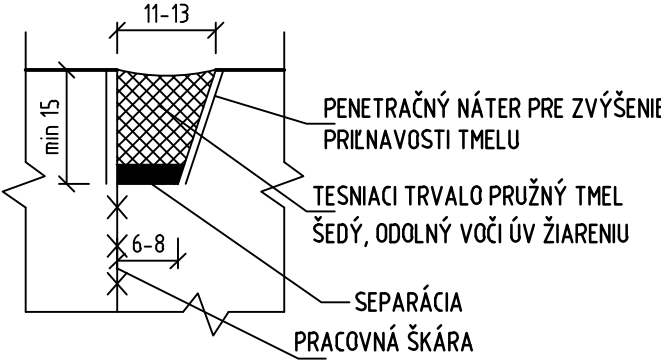
DĹŽKA RÍMSY, V  
OSI VYTYČENIA  
PRACOVNÉ ŠKÁRY  
KOTEVNÉ PRVKY

DC2  
PÔDORYS  
M 1:275

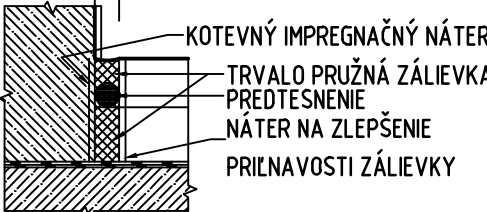
DĹŽKA RÍMSY, V  
OSI VYTYČENIA  
PRACOVNÉ ŠKÁRY  
KOTEVNÉ PRVKY



TESNENIE PRACOVNÝCH ŠKÁR RÍMSY  
S VLOŽENOU LIŠTOU  
M 1:1

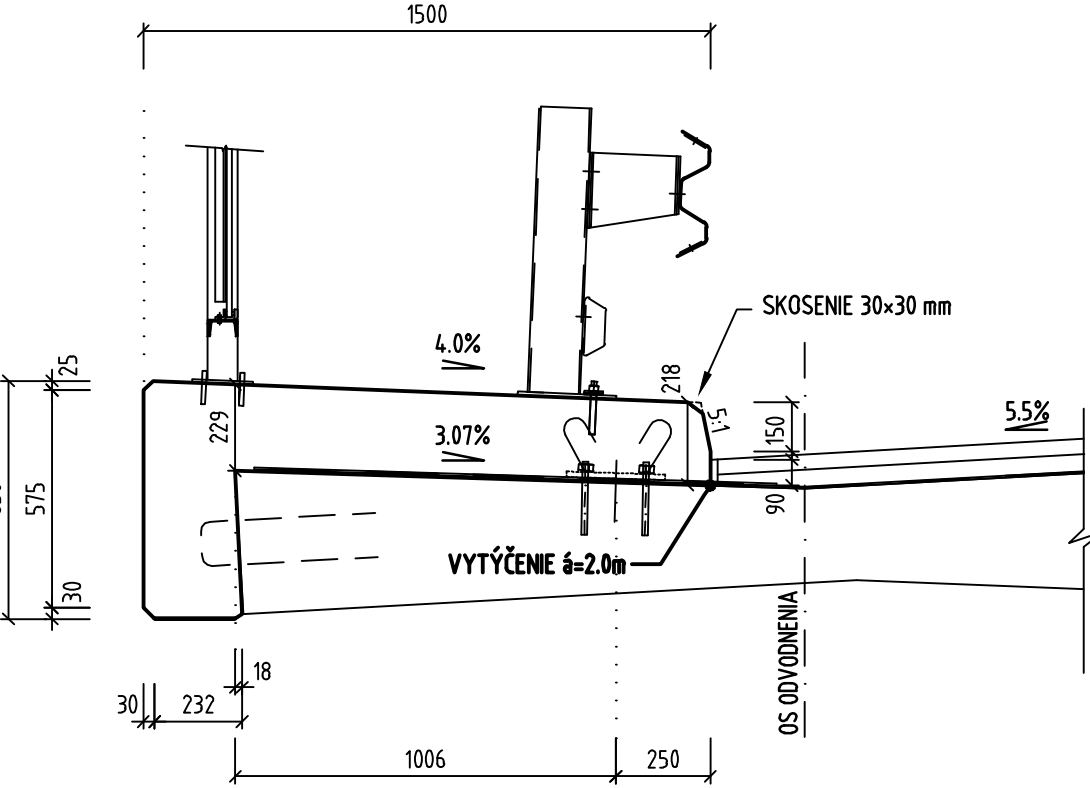


DETAIL "A"  
TESNENIE ŠKÁRY POZDĹŽ OBRUBNÍKA  
M 1:5



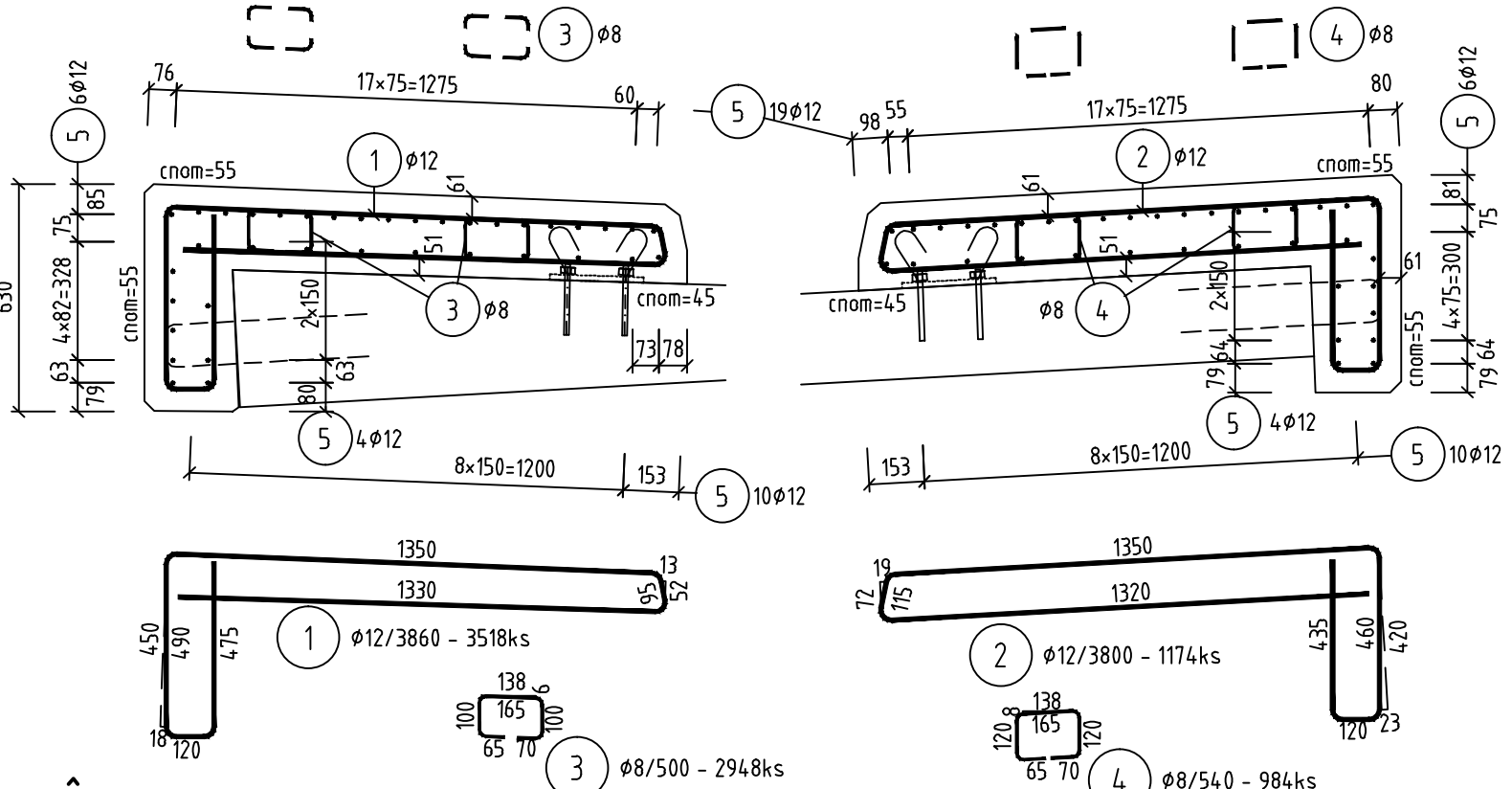
TVAR RÍMSY

PRIEČNY REZ RÍMSOU-VLAVO  
M 1:20

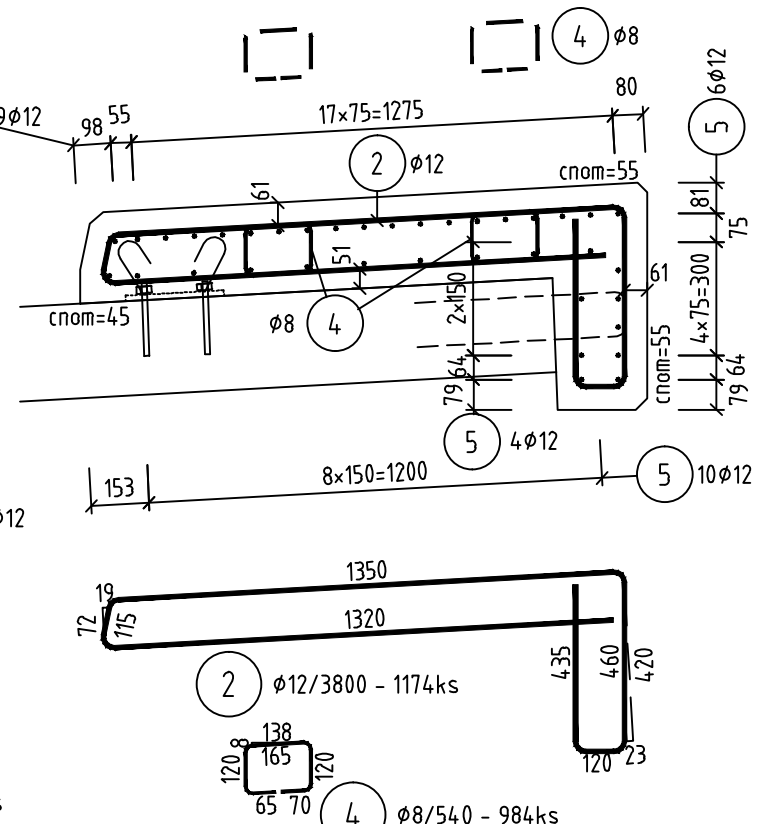


VYSTUŽENIE RÍMSY

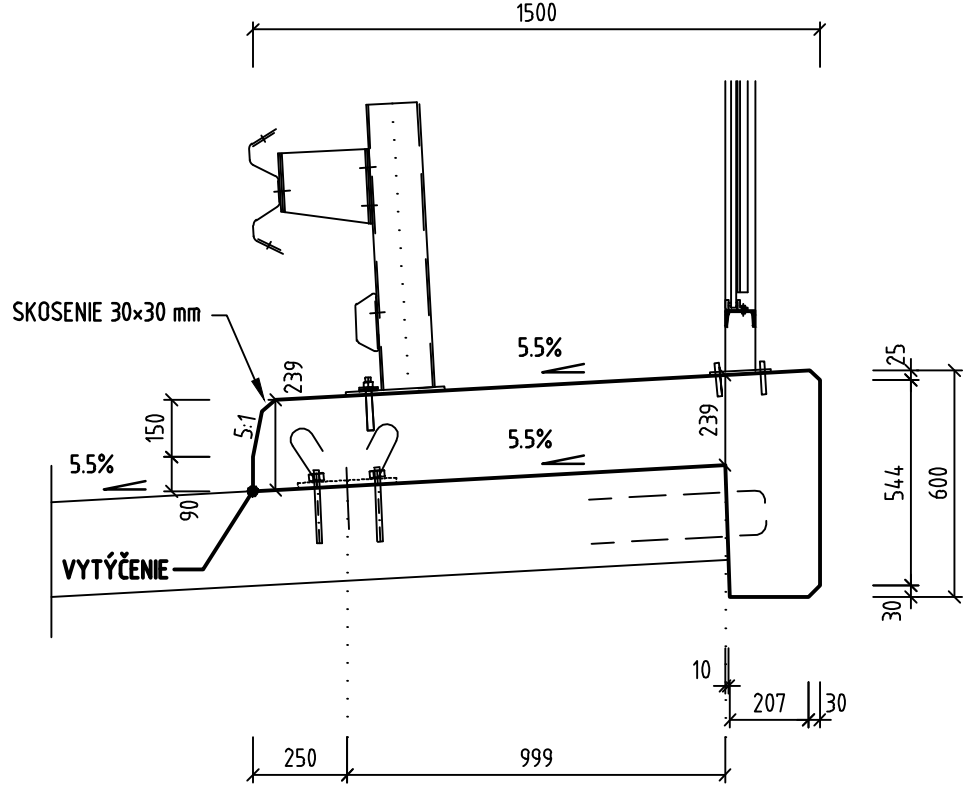
PRIEČNY REZ RÍMSOU-VLAVO  
M 1:20



PRIEČNY REZ RÍMSOU-VPRAVO  
M 1:20

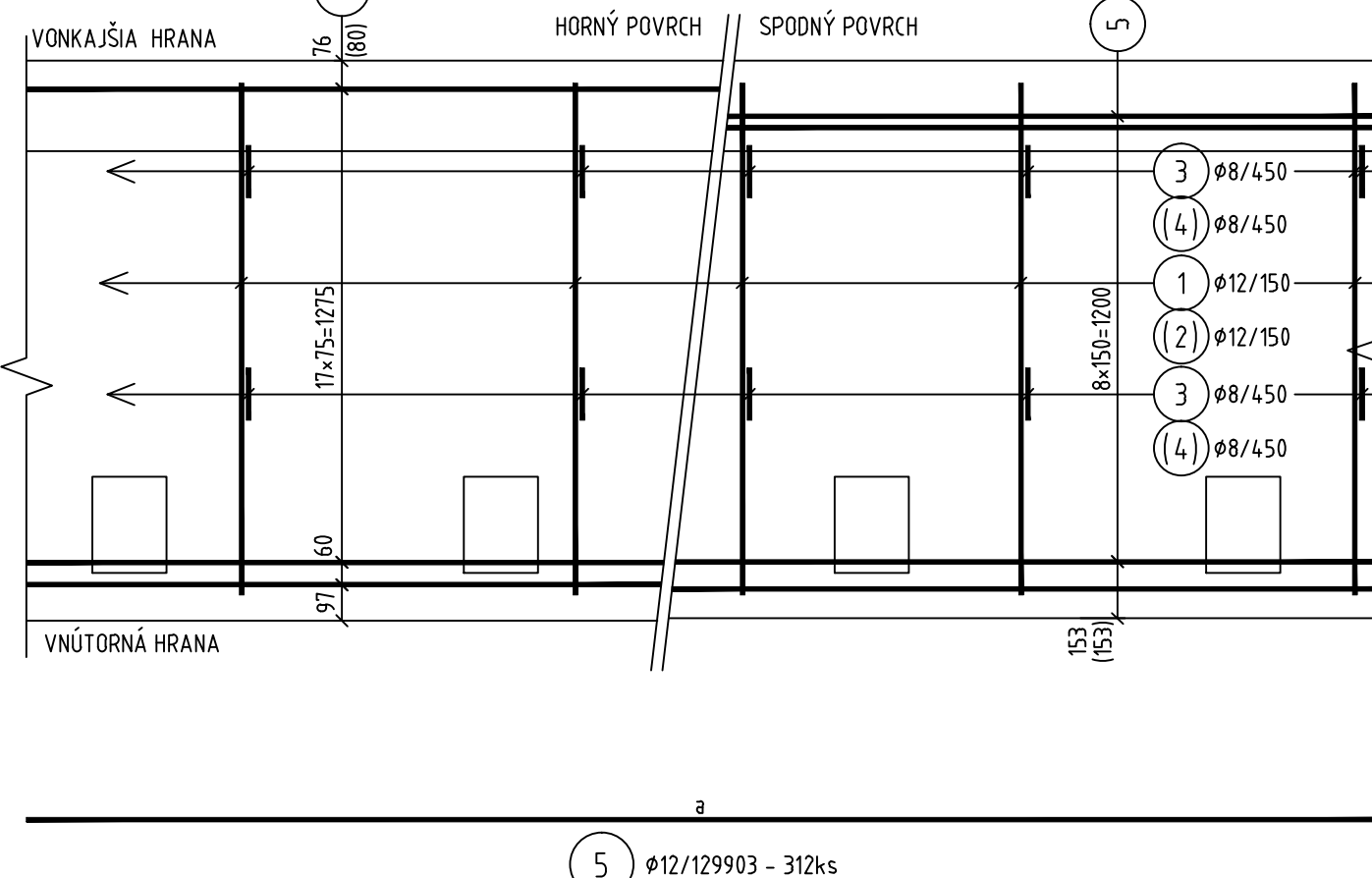


PRIEČNY REZ RÍMSOU-VPRAVO  
M 1:20



PÔDORYS  
M 1:20

RÍMSA VLAVO (RÍMSA VPRAVO)



1	L	Rozdelenie	ks
DC1-L1	4633	66-30x150-67	31
DC1-L2	256845	97-171x150-98	1712
DC1-P1	5450	100-35x150-100	36
DC1-P2	260995	147-1738x150-148	1739
			3518

3	L	Rozdelenie	ks
DC2-L3	212560	80-1416x150-80	1417
DC2-L4	4850	100-31x150-100	32
DC2-P3	219280	140-1460x150-140	1461
DC2-P4	5750	100-37x150-100	38
			2948

5	z	l	ks	ltoť
	[mm]	[mm]	[l-]	[m]
DC1-L1	4500	4500	39	175.500
DC1-L2	276000	276000	39	10764.000
DC1-P1	5340	5340	39	208.260
DC1-P2	280000	280000	39	10920.000
DC2-L3	228000	228000	39	8892.000
DC2-L4	4740	4740	39	184.860
DC2-P3	235000	235000	39	9165.000
DC2-P4	5640	5640	39	219.960
			312	40529.580

2	L	Rozdelenie	ks
DC1-L1	4633	66-10x450-67	11
DC1-L2	256845	97-570x450-248	571
DC1-P1	5450	100-11x450-400	12
DC1-P2	260995	147-579x450-298	580
			1174

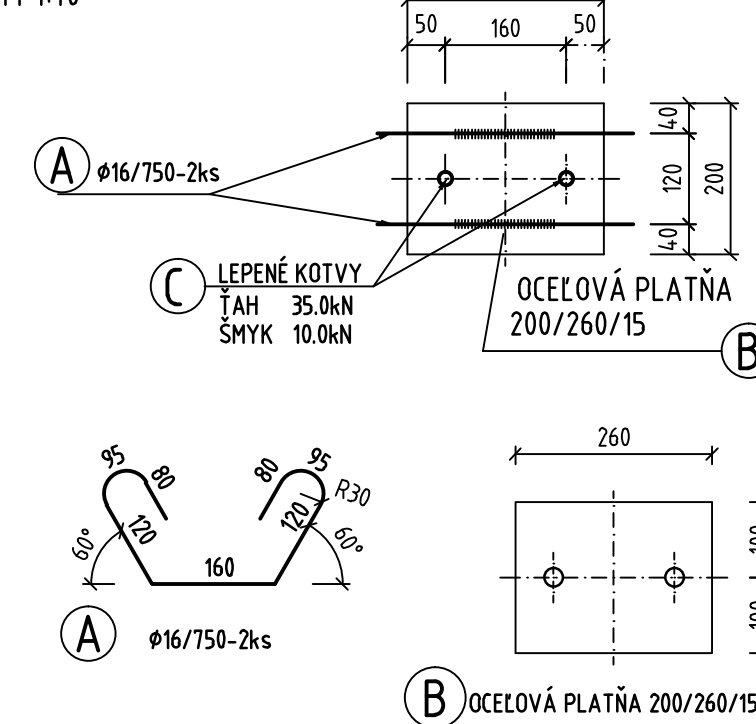
4	L	Rozdelenie	ks
DC2-L3	212560	80-472x450-80	473
DC2-L4	4850	100-10x450-250	11
DC2-P3	219280	140-486x450-440	487
DC2-P4	5750	100-12x450-250	13
			984

VÝKAZ VÝSTUŽE

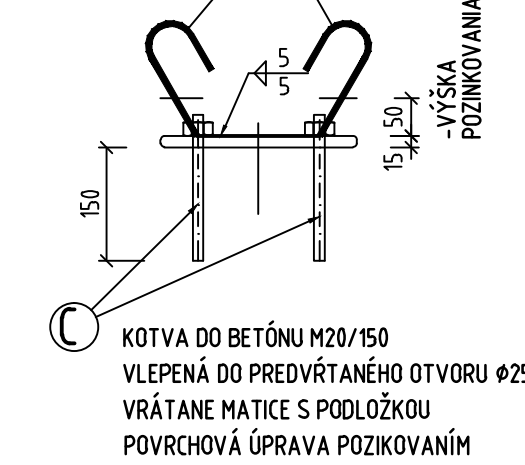
Číslo	Profil	Dĺžka	Ks	Dĺžka podľa φ
	[mm]	[mm]		φ8 φ12
1	12	3860	3518	13579.50
2	12	3800	1174	4461.20
3	8	500	2948	1474.00
4	8	540	984	531.36
5	12	129903	312	40529.74
Celková dĺžka podľa φ [m]				2005.36
Hmotnosť bežného metra [kg/m]				0.395
Hmotnosť podľa φ [kg]				791.28
Spolu [kg]				52801.83

KOTEVNÝ PRVKOK RÍMSY

PÔDORYS  
M 1:10



POHĽAD  
M 1:20



ŠPECIFIKÁCIA MATERIÁLU PRE JEDEN KOTEVNÝ PRVKOK

POLOŽKA	POPIS	POČET [ks]	HMOTNOSŤ [kg]
A	φ16/750-2ks	2	2.37
B	OCEROVÁ PLATŇA 200/260/15 (S235)	1	6.12
C	LEPENÁ KOTVA DO BETÓNU M20/M150	2	--
SPOLU			8.49

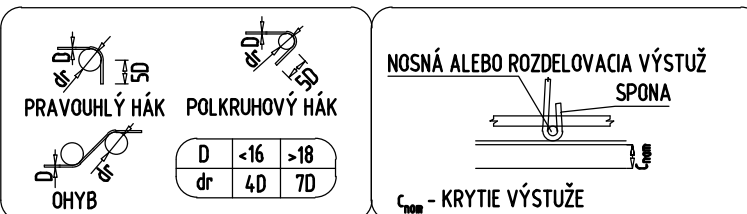
POČET KOTEVNÝCH PRVKOV DC1: 6+7+24+8+7+8+252+7+544ks  
POČET KOTEVNÝCH PRVKOV DC2: 8+204+7+7+7+21+8+7+459ks  
POČET LEPENÝCH KOTEV PRE CELÝ MOST DC+DC2: (544+459)x2=2006ks  
CELKOVÁ HMOTNOSŤ KOTEVNÝCH PRVKOV NA MOST: (544+459)x8.49=8515.5kg  
KOTEVNÝ PRVKOK RÍMSY MUSI BYŤ CELÝ S PROTIKORÓZNOU OCHRANOU PODLA "VL4"  
KOTEVNÉ PRVKY RÍMSY PRI HZ SÚ ZHUSŤENÉ VO VĎALENOSTI OD SEBA PO 0,5m NA DĹŽKE cca 2m

ŠPECIFIKÁCIA PRACOVNÝCH ŠKÁR

PRACOVNÉ ŠKÁRY RÍMSY MUSIA BYŤ HMN KOTEVNÝCH PLATŇI ZVODIDLA A ZÁBRADLIA  
ICH POLOHA SA UPRÁVI PO URČENÍ KONKRETNÝCH ZVODIDIEL  
PRACOVNÉ ŠKÁRY UMIESŤIŤ VO VZAJOMNEJ VĎALENOSTI 6,0m  
V MIESTE PRACOVNÝCH ŠKÁR BUDE PRI HORNOM POVRCHU RÍMSY VKLADANÁ LIŠTA. VZNIKNUTÝ PRIESTOR PO JEJ VYTAHNUTÍ SA UTEŠNÍ PODLA OBRÁZKU.  
PRACOVNÝ POSTUP ZHOTOVENIA RÍMSY TREBA UPRÁVIŤ TAK, ABY SA BETÓNOVAL KAŽDÝ DRUHÝ CELOK, OHRANČENÝ NAVRHNUTÝMI PRAC. ŠKÁRAMI. ZOSTÁVAJÚCE PRACOVNÉ CELKY SA ZHOTOVIA S ČASOVÝM POSUNOM ASPOŇ JEDHOHO TÝŽDŇA OD ZHOTOVENIA SUSEDNÝCH CELKOV.

DC1: 2+43 = 86ks  
DC2: 3+6+37 = 73ks

BETÓN-C35/45 XC4, XD3, XF4 (SK) S ROZPTÝLENÝMI  
POLYPROPYLENOVÝMI VLÁKNAMI min.0,9kg/m3  
VÝSTUŽ B500B



KRYTIE VÝSTUŽE:  
Cnom=55 mm, Cnom=45 mm  
H.P. S.P.

VÝSTUŽ JE KOTOVANÁ DO OSI

OBJEDNÁVATEĽ



NÁRODNÁ DIALNIČNÁ SPOLOČNOSŤ

DOKUMENTÁCIA NA REALIZÁCIU STAVBY  
218-00

ZÁKAZKA	DIALNIČNÝ PRIVÁDZAČ LIETAVSKÁ LÚČKA - ŽILINA I. ETAPA km 0,0 - 3,8		MILETČOVA 21, P.O. BOX 34 820 05 BRATISLAVA 25 TEL.: 02/5051 4703, FAX.: 02/5051 4798	
ČASŤ STAVBY	218-00 MOST NA PRIVÁDZAČI V km 0,810		STUPEN	
PRÍLOHA	VÝKRES RÍMSY		DRS	
OBJEDNÁVATEĽ	NÁRODNÁ DIALNIČNÁ SPOLOČNOSŤ, a.s.		ČÍSLO ZÁKAZKY	
HLAVNÝ INŽ. PROJ.	Ing. Dušan Ďuriš, PhD.		ČÍSLO PRÍLOHY	
ZODP. PROJ.	Ing. Dušan Ďuriš, PhD.		SÚPRAVA	
DATAUM	05.2015		10.2	
TECH. KONTROLA	Ing. Dušan Ďuriš, PhD.		SÚPRAVA	
VYPRACOVAL	Ing. Dušan Ďuriš, PhD.		SÚPRAVA	
FORMÁT	10x A4		SÚPRAVA	